

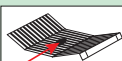
Nexa Lotte® Kleber & Textil Mottenfalle ist eine gebrauchsfertige Klebefalle zum Fangen von Kleidermotten (Tineola bisselliella). Die Lockstoffmischung auf Pheromonbasis ist auf Klebstoffträger aufgebracht, welche die männlichen Kleidermotten (Tineola bisselliella) anzieht.

ANWENDUNG

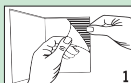
Als Klebefalle für den Verbraucher (nicht-berufsmäßiger Verwender): Zum Einfangen von Kleidermotten (Tineola bisselliella), adulte männliche Falter. Die Falle besteht aus einem mit Klebstoff überzogenen Karton, dessen Klebefläche 0,1 g der Pheromonmischung enthält. Das Produkt darf nur in der Falle in Innenbereichen verwendet werden. Das gebrauchsfertige Produkt wird im Haushalt verwendet, wo Kleidung oder andere Keratin haltige Produkte tierischen Ursprungs gelagert werden (in Schlafzimmern, Umkleidekabinen oder an anderen Bereichen im Haus). Über Diffusion wird das Pheromon an die Umgebungsluft abgegeben (offenes System).

GEBRAUCHSANWEISUNG

Lesen Sie vor dem Gebrauch immer das Etikett oder die Packungsbeilage und befolgen Sie alle Anweisungen. Beachten Sie die Nutzungsbedingungen des Produkts. Stellen Sie die Falle an der gewünschten Stelle auf. **1** Ziehen Sie den Schutzfilm von der Klebefläche ab, um das Produkt zu aktivieren.



Mit Pheromon-Depotöpfchen



1



2

2 Stellen Sie die Falle in der Nähe des Nests auf, da Kleidungsstücken eine geringe Mobilität aufweisen, wenn sie nicht nach Substraten für die Eiablage suchen müssen. Bei einem festgestellten Befall (Mottensichtungen und Löcher in der Kleidung) und falls innerhalb von 4 Tagen keine Fänge beobachtet werden, ändern Sie bitte die Position/Platzierung der Fallen, um den nächsten zum Nest liegt, da sich das Nest an einem anderen Punkt des Kleiderschranks bzw. Raumes befinden könnte. Überprüfen Sie die Falle einmal pro Woche und wechseln Sie sie, wenn ihre Oberfläche von Insekten bedeckt ist, oder nach drei Monaten Gebrauch. Verwenden Sie das Produkt im Dunkeln für eine maximale Effizienz. Die Falle am Boden des Schrankes aufstellen. Die alumierte Folie mit einem Klebestreifen verschließen, um die verbleibenden Fallen für den späteren Gebrauch zu erhalten. Bitte tragen Sie beim Aufstellen der Falle gleich das Datum des Beginns der Anwendung ein. Um den Befall unter Kontrolle zu halten und einen Neubefall zu verhindern, sollten die Fallen kontinuierlich verwendet werden. Bitte die empfohlene Aufwandmenge beachten. Die volle Wirkung tritt vier Tage nach der ersten Aktivierung ein. Die Lockwirkung einer Falle hält für drei Monate an. Die Benutzer sollten dem Registrierungsinhaber alle alarmierenden Signale, von denen angenommen werden kann, dass sie eine Widerstandsentwicklung (Resistenz) darstellen, direkt melden. Informieren Sie den Inhaber der Genehmigung für das Inverkehrbringen im Falle einer unwirksamen Behandlung.

Aufwandmenge: In einem Kleiderschrank: 1 Falle (0,1 g Produkt) für 0,5 m². Außerhalb des Kleiderschranks: 1 Falle (0,1 g Produkt) für 12 m².

Kleider und Textil Mottenfalle, Biozid – Pheromonhaltiges Klebstoffgemisch für

anwendungsfertige Klebefallen, Produktart PT 19 – Repellentien und Lockmittel

Zulassungsnummer: EU-0022178-0000, **Wirkstoff:** Pheromon der Kleidermotte: 15 g/kg (1,5 Gew.%)

Zulassungsinhaber: Evergreen Garden Care France SAS, 4 Allée des Séquoias, F-69760 Limonest

© Evergreen Garden Care Deutschland GmbH, Am Brand 41, D-55116 Mainz, Tel.: +49 (0)1805/780300 (14 ct/Min. a.d.t. Festnetz. Max. 42 ct/Min. aus den Mobilfunknetzen), www.nexalotte.de

© Evergreen Garden Care Österreich GmbH, Franz-Brötzner-Straße 11-13, A-5071

Wals-Siezenheim, Tel.: +43 (0)662/453713 300, www.nexalotte.at

Vorsichtsmaßnahmen: Der Einsatz von Biozidprodukten soll auf ein Minimum begrenzt werden. Lesen Sie sämtliche Anweisungen aufmerksam und befolgen Sie diese. Kontakt mit der Klebefläche vermeiden, insbesondere mit der Haut und den Augen. Bei Unwirksamkeit des Produktes ist die Zulassungsinhaberin zu informieren.

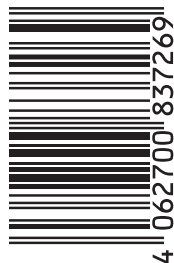
Erste Hilfe: Bei Hautkontakt verunreinigte Haut mit Wasser und Seife waschen. Wenden Sie sich an einen Arzt, wenn Symptome einer Reizung auftreten. Bei Augenkontakt sofort mit viel Wasser spülen und gelegentlich die oberen und unteren Augenlider anheben. Eventuell vorhandene Kontaktlinsen nach Möglichkeit entfernen und mindestens 10 Minuten mit lauwarmem Wasser weiterspülen. Bei Reizungen oder Sehstörungen einen Arzt aufsuchen. Bei Verschlucken Mund gründlich mit Wasser spülen/auswaschen. Wenden Sie sich an den Arzt oder eine Vergiftungsinformationszentrale. Halten Sie die Verpackung/den Behälter und/oder die Packungsbeilage/das Etikett bereit.

Vergiftungsinformationszentrale: ☎ +43 1 406 4343, ☎ +49 800 14 74 74 1.

Inhalt: 2 Stück (1,5 mg Pheromon pro Falle)

Die Lizenzgebühr wird von Evergreen Garden Care abgeführt

CR10247
2044/3726



LAGERUNG

Kühl und trocken lagern. Von Wärmequellen fernhalten. Nicht bei Temperaturen über 40°C lagern. Die Haltbarkeit beträgt 3 Jahre. Außerhalb der Reichweite von Kindern und Haustieren aufbewahren.

ENTSORGUNG

Gebrauchte Fallen über den Hausmüll entsorgen. Verpackungen der Wiederverwertung zuführen.