

## LAGERUNG

Besetzte oder verbrauchte Fallen dem Hausmüll begeben, Verpackung der Wertstoffsammlung zuführen.

## ENTSORGUNG

Kühl und trocken. Für Kinder und Haustiere unerreikbaar aufbewahren.

**Nexa Lotte® Silberfischen Falle** - Feuchtigkeitsbeständige Leimfalle zur unauffälligen, insektizidfreien Bekämpfung von Silberfischen (Zucker-gast) in allen Räumen – mit einsehbarer Fangfläche zur Erfolgskontrolle.

## ANWENDUNGSBEREICH

Alle Räume wie Küche, Bad, Vorratsraum, Keller, auf dem Fußboden, im Regal, in Schränken, hinter/unter Kühlschränken etc. Auch in allen Bereichen der Lebensmittelverarbeitung wie z.B. Bäckereien, Metzgereien, Großküchen, Gaststätten etc.

**SCHÄDLING: Silberfischen** (*Lepisma saccharina*) - Silberfischen sind wärmebedürftige, nachtaktive Tiere mit mehreren Jahren Lebenserwartung. An feuchtwarmen Stellen nehmen sie meist stärkehaltige Nahrung auf, feinste Staubteilchen reichen den genügsamen Tieren. Mit Tapeten und Büchern können Sachwerte Schaden erleiden.



## ANWENDUNGSMENGE

Zur Befallsermittlung reicht 1 Falle für ca. 10m<sup>2</sup> Raumfläche. Bei Sichtung der Tiere je nach Befallsstärke auch mehrere Fallen pro Raum auf bevorzugte Laufflächen stellen.

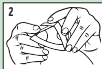
## WICHTIG

Die Silberfischen laufen auf die Leimfläche und bleiben dort kleben. Die Wirkungsdauer beträgt 3 Monate bzw. weniger, wenn die Falle vorher voll besetzt ist. Besetzte Fallen gegen neue austauschen, bis kein Fang mehr erfolgt.

## ANWENDUNG

Eine Falle aus der Faltschachtel entnehmen. Die 3 vorgefalteten Knickstellen zur Textseite hin umknicken. Schutzpapier zügig von der Falle gemäß Bild **1** abziehen. Falle zu einem dachförmigen Dreieck gemäß Bild **2** zusammenkleben. Die Falle an den vermuteten Verstecken/Nestern z.B. neben offenen Silikonfugen, Rissen in Fliesen oder im Putz auf dem Boden platzieren. Obwohl die Falle feuchtigkeitsbeständig ist, empfiehlt es sich, sie zum Feuchtreinigen kurzzeitig zu entfernen, um die Wirkung nicht durch Putzmitteleinflüsse (Gerüche) zu beeinträchtigen.

Die Bodenfläche der Falle sollte möglichst eben aufliegen, um einen optimalen Zugang zu ermöglichen. Für weitere Tipps zur Insektenabwehr besuchen Sie unsere Website.



CR10254  
2024/3659

Ⓞ Evergreen Garden Care Deutschland GmbH, Am Brand 41, D-55116 Mainz, Tel.: +49 (0)1805/780300 (14 ct/Min. a.d.t. Festnetz. Max. 42 ct/Min. aus den Mobilfunknetzen), [www.nexalotte.de](http://www.nexalotte.de)

Ⓐ Evergreen Garden Care Österreich GmbH Franz-Brötner-Straße 11-13, A-5071 Wals-Siezenheim, Tel.: +43 (0)662/453713 300, [www.nexalotte.at](http://www.nexalotte.at)

Inhalt: **3 Fallen**



## SONSTIGE HINWEISE

Für Kinder und Haustiere unerreikbaar anwenden (Gefahr des Festklebens). Klebeflächen nicht berühren. Weitere Nexa Lotte Produkte gibt es gegen Fliegen, Motten, Ameisen und anderes Ungeziefer.