

**CANNA
BULB 240**

**CANNA
BULB 150**

MANUAL



Mit unseren CANNA BULBS kannst du dein Grow-Projekt auf das nächste Level bringen. Sie enthalten ein ideal abgestimmtes Cannabis Spektrum und sorgen dank starker Leistung für beeindruckende Grow-Ergebnisse!

Auf den folgenden Seiten erhältst du alle wichtigen Infos zur Inbetriebnahme der CANNA BULBS. Außerdem liefern wir dir wertvolle Tipps, wie du deine Anzucht erfolgreich gestaltest.

So wird dein ganz persönliches Grow-Projekt ein voller Erfolg.

Code scannen

hier findest du noch mehr Info zu unseren CANNA BULBS



CANNA GROW GUIDE

Für eine erfolgreiche Cannabis Anzucht solltest du vor Allem auf folgende Rahmenbedingungen achten:



3

- 1 Gute Planung und Vorbereitung
- 2 Einrichtung eines Grow-Zimmers
- 3 Besorgung geeigneter Ausrüstung und Materialien

Im weiteren Verlauf deiner Anzucht solltest du die Pflege deiner Cannabis Pflanzen (Bewässerung, Düngen, Pflanzentraining, Lichtzyklen, Schädlingsbekämpfung) auf die entsprechenden Vegetationsphasen anpassen:

Keimung, Sämlingsphase, vegetative Phase, Blütephase.

Auch der Erntezeitpunkt, die Erntemethode sowie die Aushärtung & Lagerung sind für eine erfolgreiche Cannabis-Ernte entscheidend.

Viele hilfreiche Tipps und Ratschläge für deine Cannabis Anzucht findest du in unserem **CANNA GROW GUIDE**

Einfach den QR-Code scannen und los gehts.

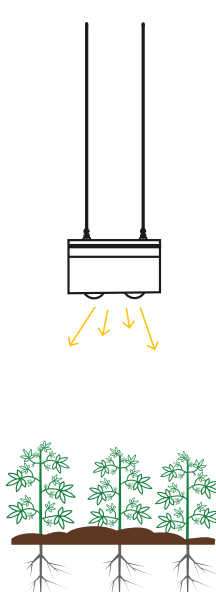


Egal ob im Gewächshaus, Grow-Zelt, Dachboden, oder Keller – mit den CANNA BULBS bist du optimal für dein Grow Projekt gerüstet.

Die Anwendung

Montiere deine CANNA BULBS mittig über deinen Cannabis Pflanzen, sodass alle Pflanzenteile beleuchtet werden und justiere die Höhe mithilfe der mitgelieferten Aufhängungen. Während der Keimung und Sämlingsphase solltest du die BULBS mit einem externen Dimmer auf ca. 50% runterdimmen und ca. 70-100cm über den Pflanzen platzieren.

- Beginne mit einem Lichtzyklus von 18 h Licht und 6 h Dunkelheit.
- Verringere den Abstand der BULBS in der vegetativen Phase auf 50cm (150W) bzw. 70cm (240W) und schalte sie auf 100% Leistung.
- Wenn du die Blühphase einleiten willst, reduziere die Leuchtdauer auf 12 Stunden (nicht bei Selbstblühern "Autos").
- In der Blühphase verringere den Abstand der BULBS zur Pflanze weiter auf 30cm (150W) bzw. 40cm (240W).
- Es sollten zu keinem Zeitpunkt Blätter oder Blütenteile die Lampen berühren um Verbrennungen zu vermeiden.

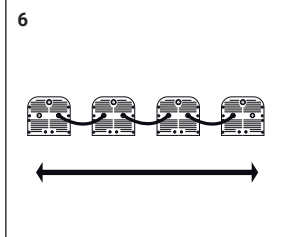
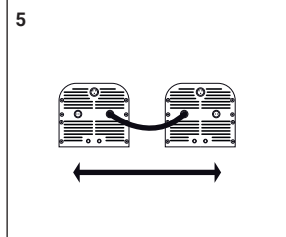
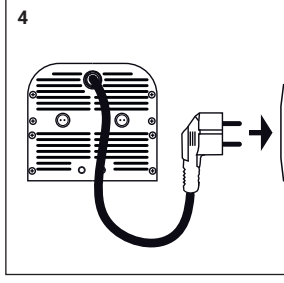
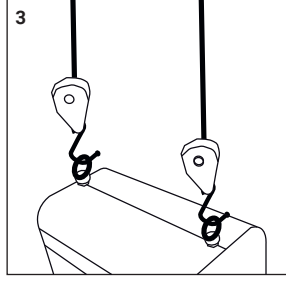
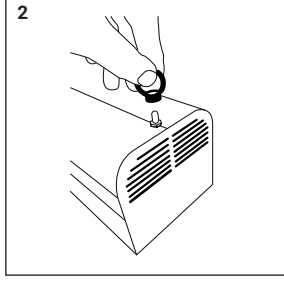
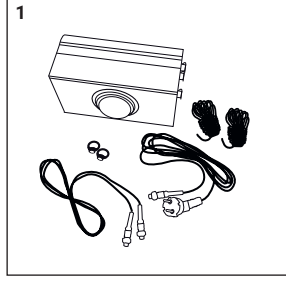


Wenn du die oben genannten Punkte beherzigst, steht einer erfolgreichen Ernte nichts mehr im Wege! Happy Growing :-)

INSTALLATION & MONTAGE

CANNA
BULB 240

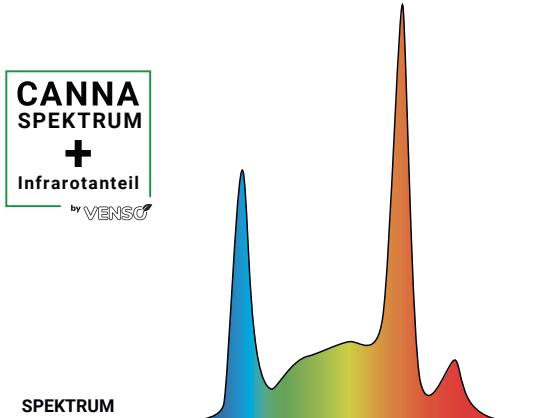
CANNA
BULB 150



Spektrum & technische Daten

Das optimierte Cannabis-Spektrum, kombiniert mit starker Leistung, sorgt für eine noch bessere Blühphase und eignet sich für die Anzucht von mehreren Cannabis Pflanzen. Zusätzlich enthalten die CANNA BULBS wertvolle Infrarot-Wellenlängen, welche die Blühphase stimulieren. Das führt dazu, dass deine Cannabis Pflanzen mehr Blüten produzieren und deine Erträge steigen.

Mit unserem Plus an Infrarot-Wellenlängen wird dein ganz persönliches Grow-Projekt ein voller Erfolg!



CANNA BULB 150

Zielgruppe	Profi
Pflanzenmenge	2-3 Pflanzen
Aufhängung	bis 2000mm
Maße	260mm x 160mm x 154mm
Lebensdauer	Ca. 50.000 h
IP Schutzklasse	IP55
Leistung	150 Watt
Abstrahlwinkel	120°
PPFD @ 30cm	1137 µmol/sek
PPFD @ 50cm	446 µmol/sek
PPFD @ 100cm	210 µmol/sek
Belichtungsfläche	2-3qm

CANNA BULB 240

Zielgruppe	Profi+
Pflanzenmenge	4-6 Pflanzen
Aufhängung	bis 2000mm
Maße	303mm x 160mm x 154mm
Lebensdauer	Ca. 50.000 h
IP Schutzklasse	IP55
Leistung	240 Watt
Abstrahlwinkel	120°
PPFD @ 30cm	1896 µmol/sek
PPFD @ 50cm	704 µmol/sek
PPFD @ 100cm	311 µmol/sek
Belichtungsfläche	3-4qm

Garantie & Gewährleistung

Die gesetzliche Gewährleistung in Deutschland ohne Beweislastumkehr gilt für 1 Jahr. Darüber hinaus können bei Venso Zusatzgarantien erworben werden.

DIE GARANTIE GILT NICHT, WENN DIE LEUCHTE:

- an die falsche Spannung oder dimmende Steuerungen angeschlossen wurde.
- außerhalb des empfohlenen Temperaturbereichs verwendet wurde.
- mechanischen Beschädigungen ausgesetzt war, z.B. durch Herabfallen.
- demontiert wurde, um eine Fehlersuche oder Reparatur durchzuführen.

LESEN SIE FOLGENDE ANWEISUNGEN GRÜNDLICH DURCH, BEVOR SIE DIE LEUCHTE EINSETZEN.

- Die Leuchte ist nicht für den Einsatz im Außenbereich vorgesehen.
- Bewahren Sie Leuchte und Verpackung ausserhalb der Reichweite von Kindern auf.
- Temperaturbereich: -20 bis +40°C
- Achten Sie während der Installation darauf, dass Ihre Hände trocken sind.
- Die Leuchte muss ausreichend belüftet sein. Sie darf nicht in einem dichten Gehäuse verwendet werden.
- In der LED-Leuchte befinden sich keine Komponenten, die ausgetauscht werden müssen.
- Schauen Sie nicht direkt in den Lichtschein.
- Bei einem nachlässigen Umgang beim Anschluss des Transformators besteht das Risiko für elektrische Schläge.
- Der Leuchtschirm erwärmt sich bei längerer Verwendung (auf 35 bis 45°C).
- Alle erforderlichen elektrischen Montagearbeiten für die Leuchteninstallation sind von befugtem Personal auszuführen.
- Verwenden Sie die Leuchte nicht, wenn sie nicht funktioniert, zu blinken beginnt oder der Lichtschein nur schwach ist.
- Schalten Sie das Gerät bei einem Defekt sofort aus. Versuchen Sie niemals, die Leuchte eigenmächtig zu reparieren. Dies kann zu schweren Beschädigungen und zum Erlöschen der Garantie führen.
- Die Leuchte ist als Elektroschrott zu entsorgen.